



กรมประปา
METROPOLITAN WATERWORKS AUTHORITY

One Point Lesson : OPL (ความรู้เฉพาะเรื่อง)

ฝายสถานีสูบน้ำ

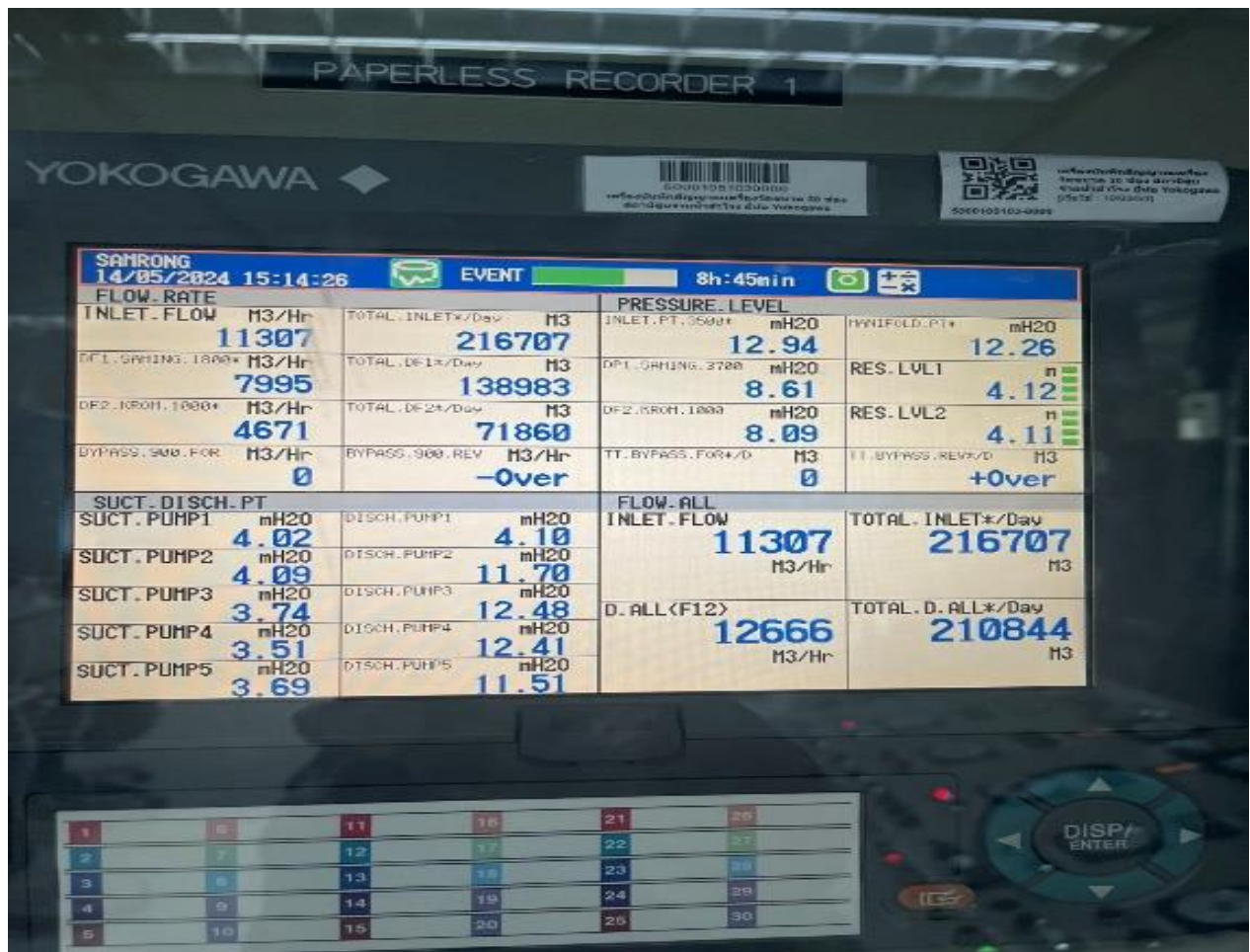
เรื่อง	การหาค่าระดับน้ำในแต่ละชั่วโมง	ผู้จัดทำ	ผู้ตรวจสอบ	ผู้อนุมัติ
รหัส		สรายุทธ บุญเกษม	ณัฐ ดิถกเกียรติ	ศักดิ์ชัย เตชะนิเวศน์
ประเภท	การคำนวณหาระดับน้ำแต่ละชั่วโมง	ช่าง 3	ทน.สสจ.1	ผอ.กสน.1
วันที่เขียน	14 พ.ค. 2567			

วิธีการคิดคร่าวๆในการคำนวณระดับน้ำแต่ละชั่วโมง ตัวอย่าง 1000 ลูกบาศก์เมตร=10เซนติเมตร

ตัวอย่าง 1 น้ำเข้า 15,000 ลบ.ม น้ำจ่าย 20,000 ลบ.ม ต่างกัน 5,000 ลบ.ม = ชั่วโมงต่อไประดับน้ำจะลดลง 50 ซม.

2 น้ำเข้า 18,000 ลบ.ม น้ำจ่าย 14,000 ลบ.ม ต่างกัน 4,000 ลบ.ม = ชั่วโมงต่อไประดับน้ำจะเพิ่มขึ้น 40 ซม.

พิสูจน์ ตัวอย่าง ตามรูป



สูตร (น้ำเข้า-น้ำจ่าย)/9765 = ความสูงขึ้นหรือลดลง

$$= 11307 - 12666 = -1359 = -1359 / 9765 = -0.13$$

ตั้งรูปตัวอย่างระดับน้ำอยู่ที่ 4.12 - 0.13 = 3.99

ระดับน้ำชั่วโมงถัดไปจะอยู่ที่ 3.99

ผู้สอน : สรายุทธ บุญเกษม	ผู้เรียน : สิทธิโชค สังข์ทอง	วันที่เรียน : 14 พ.ค. 2567	ผลการเรียน :
--------------------------	------------------------------	----------------------------	--------------